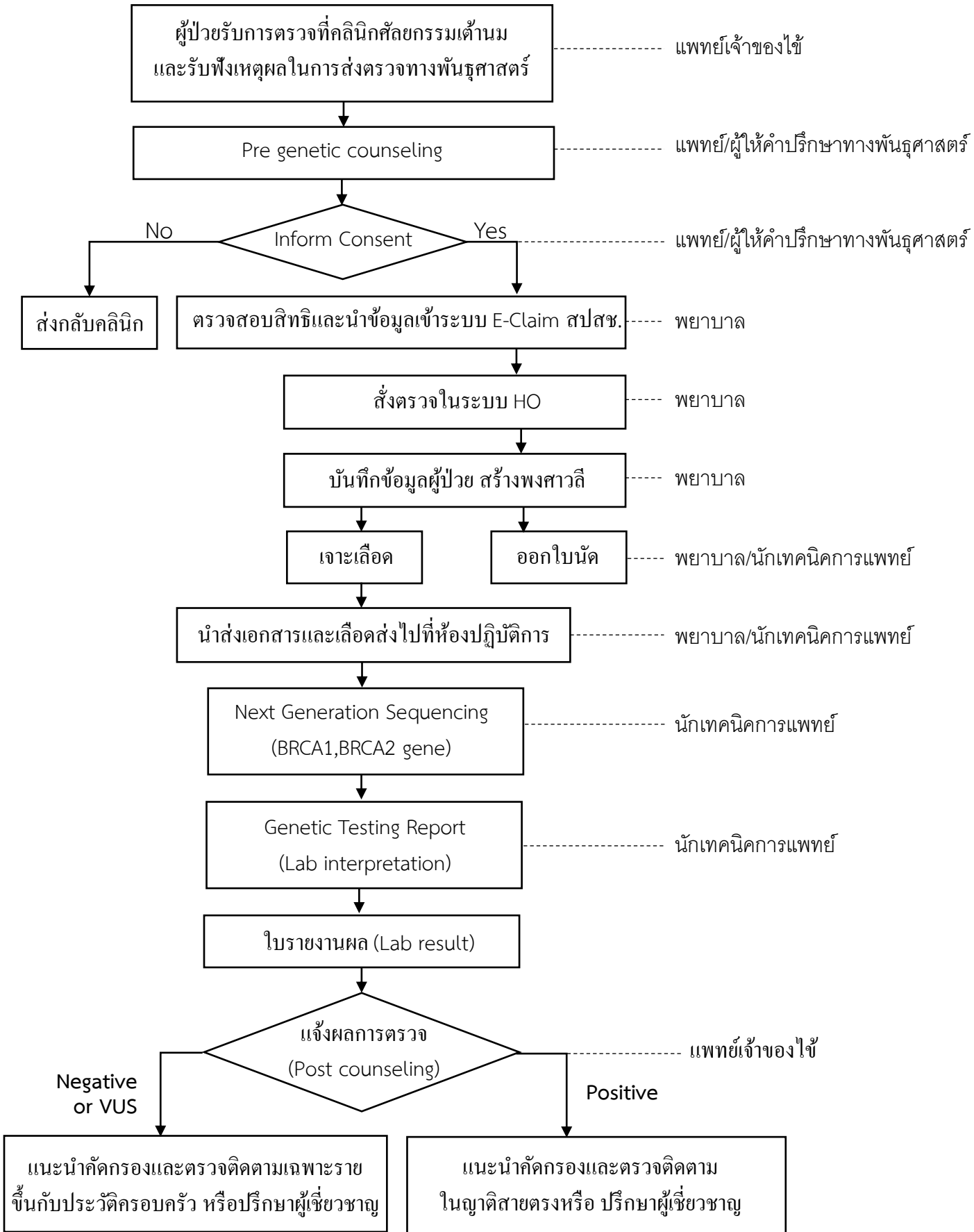
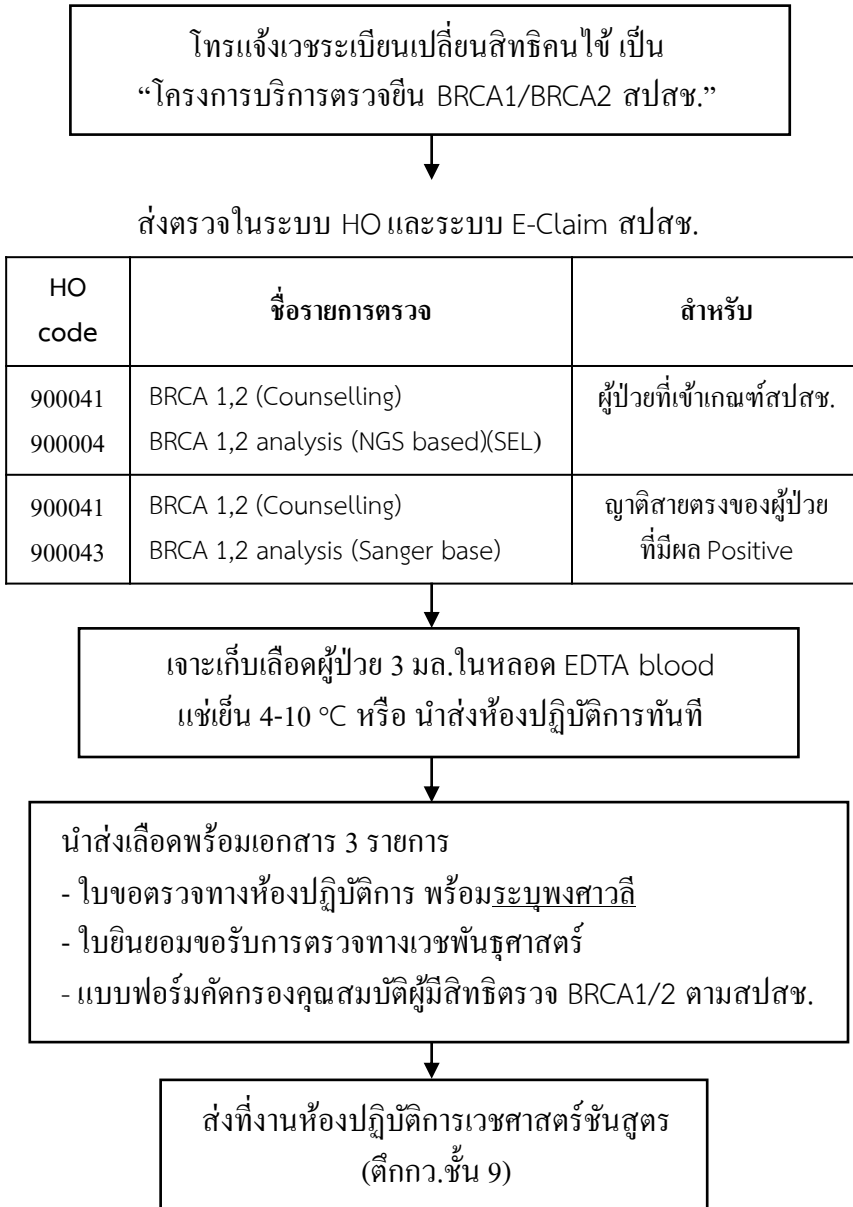


แผนภาพแสดงการดำเนินงานการตรวจยีน BRCA1 และ BRCA2 ภายในโรงพยาบาลศรีนครินทร์ (Protocol Flow Chart)



*ใบส่งตรวจ และ Inform Consent สามารถพิมพ์ได้จาก HO

แนวทางการปฏิบัติสำหรับการเก็บและนำส่งตัวอย่างเลือด (กรณีส่งตรวจภายในโรงพยาบาลศรีนครินทร์)



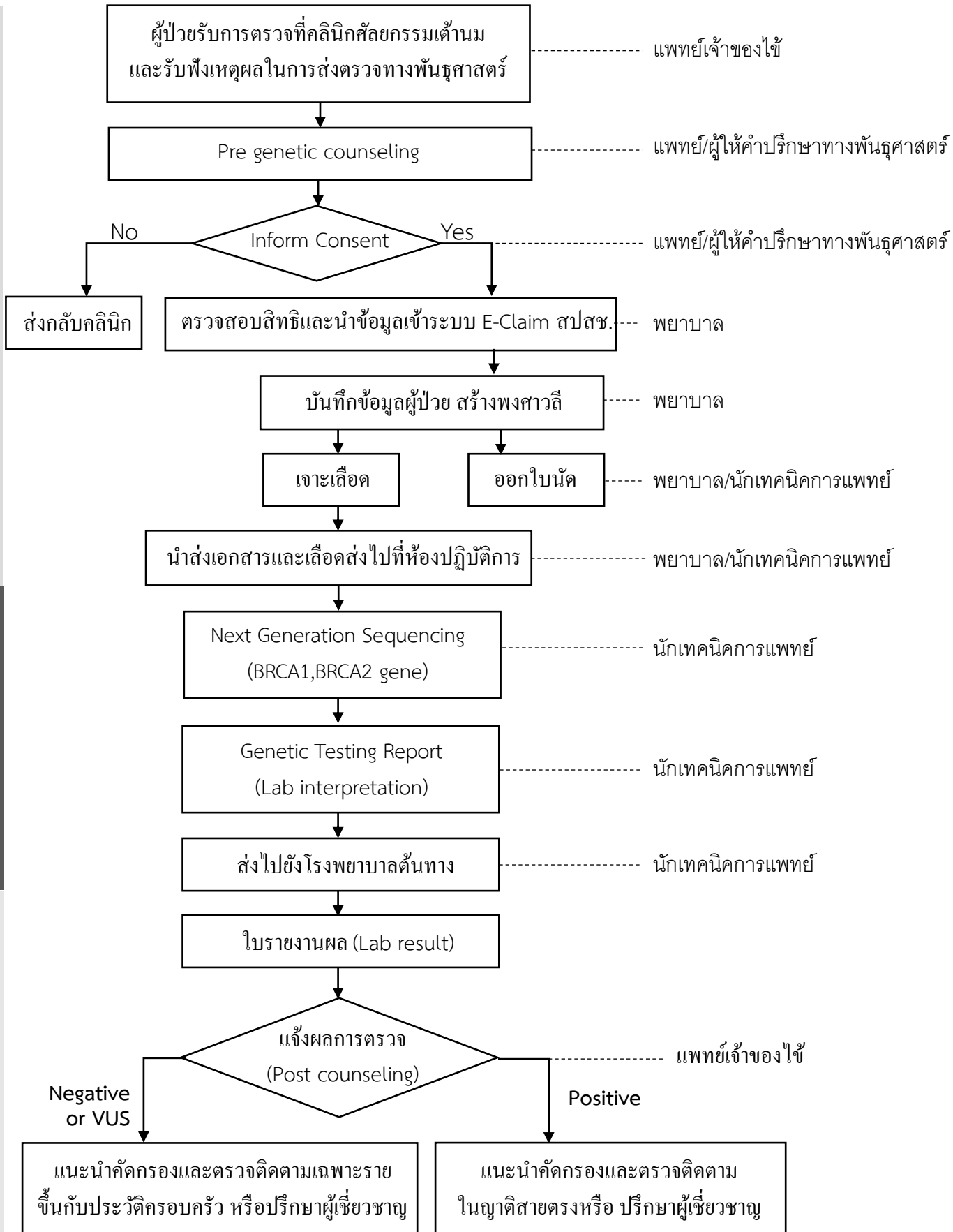
*ติดต่อสอบถามเพิ่มเติม ศูนย์ความเป็นเลิศทางห้องปฏิบัติการทางการแพทย์(SEL) โทร.ภายใน 67338 หรือ 064-8510301

แผนภาพแสดงการดำเนินงานการตรวจยีน BRCA1 และ BRCA2 (Protocol Flow Chart)

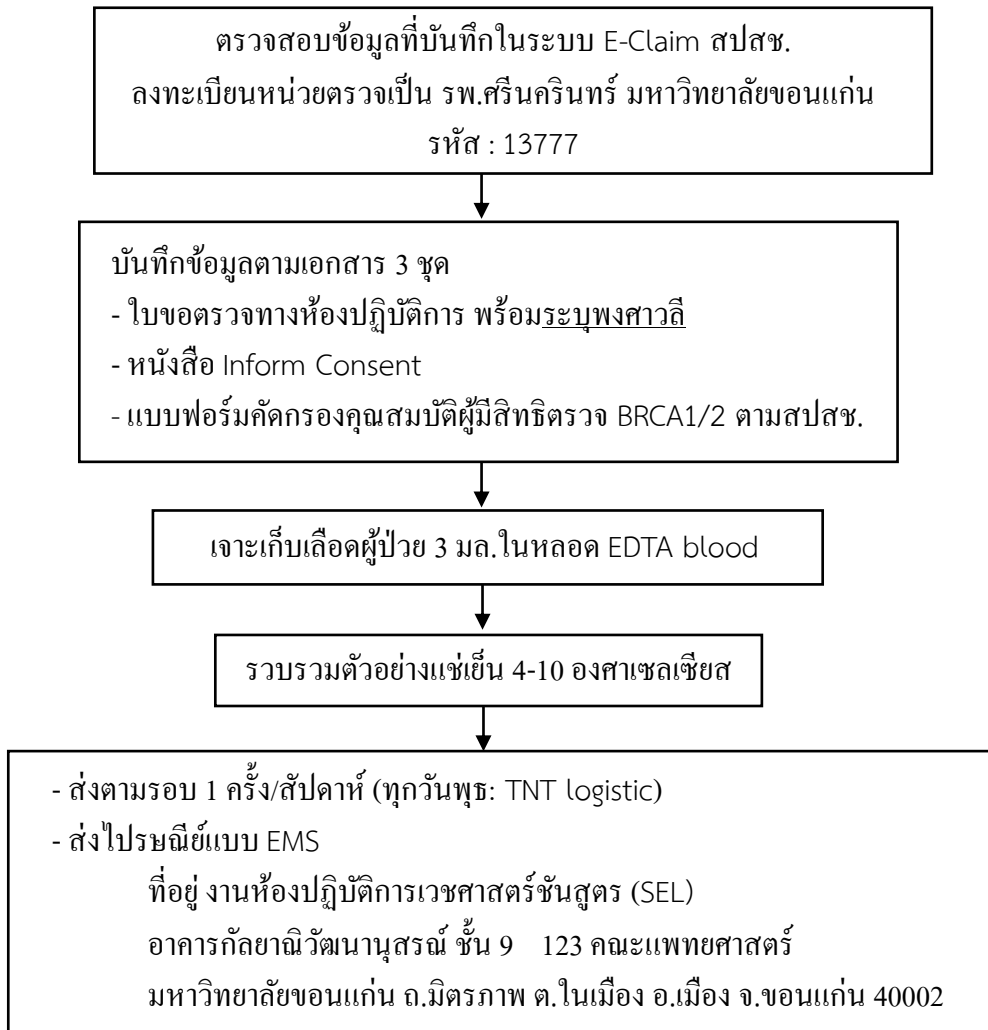
โรงพยาบาลต้นทาง

รพ. ศรีนครินทร์

โรงพยาบาลต้นทาง



แนวทางการปฏิบัติสำหรับการเก็บและนำส่งตัวอย่างเลือด (กรณีส่งตรวจจากโรงพยาบาลอื่น)



*ติดต่อสอบถามเพิ่มเติม ศูนย์ความเป็นเลิศทางห้องปฏิบัติการทางการแพทย์ (SEL) โทร. 064-8510301